

## Guía de configuración de instalación de AutoEverest AutoPrinter™



### Antes de comenzar:

Este documento describe cómo configurar su Rimage AutoEverest AutoPrinter.

Las instrucciones de este documento están destinadas a personas que están familiarizadas con la configuración de hardware, la instalación de software y los sistemas operativos de Windows. Si no comprende los procedimientos detallados en este documento, solicite ayuda a su técnico en computación.

Los documentos a los que hace referencia este procedimiento se encuentran en línea en [www.rimage.com/support](http://www.rimage.com/support).

### ¡Importante!

- En esta guía encontrará la información necesaria para configurar AutoEverest AutoPrinter. Si está utilizando la impresora Everest como impresora independiente, consulte la guía de configuración e instalación de la impresora para obtener instrucciones. Si su impresora Everest forma parte de un sistema Autoloader, consulte las instrucciones de la guía de configuración e instalación de su Autoloader.
- Antes de comenzar, lea detenidamente todas las instrucciones de configuración.
- Guarde los materiales y las cajas de embalaje.

### Notas:

- Es posible que su producto no luzca exactamente como en la imagen.
- En todo este documento, el término "AutoPrinter" se utiliza para hacer referencia a Rimage AutoEverest AutoPrinter. En todo este documento, el término "impresora" se utiliza para hacer referencia a la impresora Everest.
- A menos que se indique lo contrario, todas las instrucciones de navegación de Windows corresponden a rutas de Microsoft Windows 10. Las rutas de navegación de otros sistemas operativos pueden presentar algunas diferencias.

✂ **Herramientas necesarias:** Tijeras o cuchillas laterales.

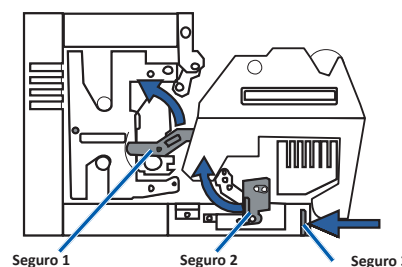
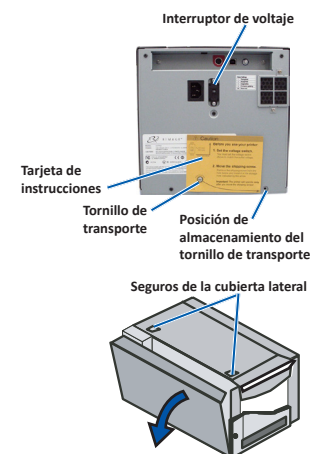
## 1 Preparación de AutoPrinter

- Corte las bandas de sujeción plásticas (cant. 2) del soporte elevador.  
**⚠ ¡Precaución! No corte la correa ni el cable.**
- Quite la espuma de embalaje que se encuentra sobre el carrusel.



## 2 Preparación de la impresora Everest Everest Encore™

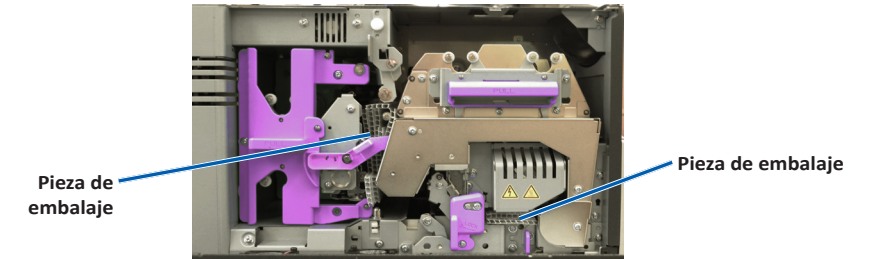
- Desembale la **impresora Everest**. Consulte la etiqueta que se encuentra en la caja de la impresora Everest.
- Siga las instrucciones en la **tarjeta de instrucciones** que se encuentra en la parte trasera de la impresora.
  - Configure el **interruptor de voltaje de CA**.
  - Lleve el **tornillo de transporte** hasta la posición de almacenamiento.
- Abra la **impresora Everest**.
  - Presione los **dos seguros de la cubierta lateral**.
  - Baje la **cubierta lateral**.



- Abra los **seguros 1, 2 y 3** como lo indican las flechas.

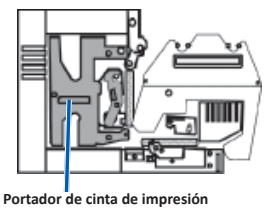
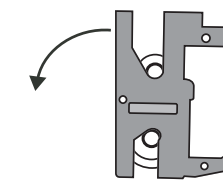
## 2 Preparación de la impresora Everest (continuación)

- Quite las **piezas de embalaje de plástico** (cant. 2) del interior de la impresora.



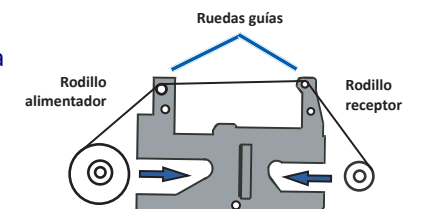
- Instale la **cinta de impresión**.

- Agarre la manija y tire para quitar el **portador de cinta de impresión** completamente de la impresora.



- Recueste el **portador de cinta de impresión** sobre su parte posterior en una superficie plana, limpia.
  - Pase la **cinta de impresión** por sobre las ruedas guías, como se muestra.
  - Encaje el **rodillo alimentador** y el **rodillo receptor** en el portador de cinta de impresión.
  - Tense la **cinta de impresión** girando el rodillo receptor en sentido horario.
  - Inserte el **portador de cinta de impresión** en la impresora.
- Instale la **cinta de transferencia**.
    - Agarre la manija para deslizar el **portador de cinta de transferencia** hasta sacarlo de la impresora.
    - Deslice la **cinta de transferencia** por debajo del portador de cinta de transferencia.

**Nota:** La cinta se enrolla por debajo del rodillo alimentador, como se muestra.



- Encaje el **rodillo alimentador** y el **rodillo receptor** sobre el portador.
  - Tense la **cinta de transferencia** girando el rodillo receptor en sentido contrahorario.
  - Deslice el **portador de cinta de transferencia** hacia dentro de la impresora.
  - Cierre los **seguros 1, 2 y 3**, según lo indicado por las flechas.
- Cierre la cubierta lateral de la **impresora**.

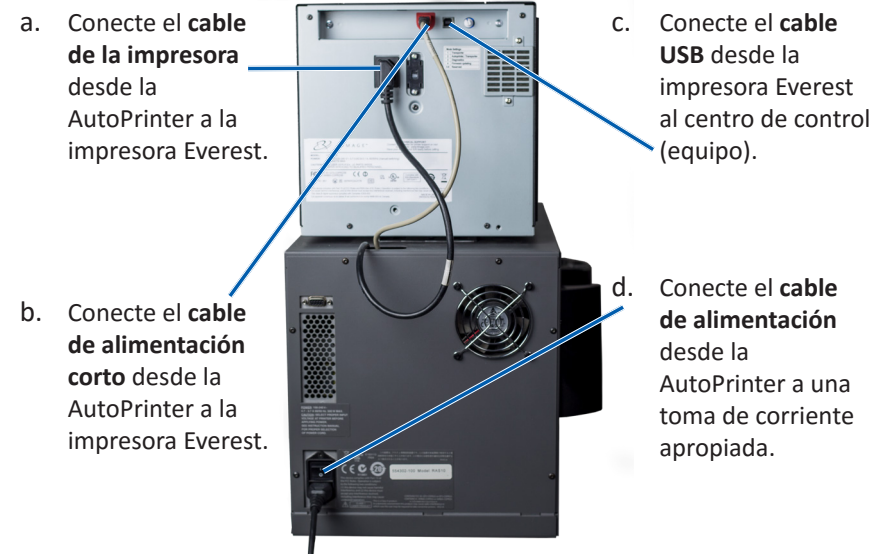
### 3 Configuración de su impresora Everest

Coloque la impresora sobre la AutoPrinter de manera que las patas de plástico se inserten en las ranuras de la platina de la impresora.



### 4 Conexión de los cables

**¡Importante!** Asegúrese de que el interruptor de encendido principal esté en la posición **Off** (Apagado). No encienda AutoPrinter hasta que se le indique de hacerlo durante la instalación del conjunto de software CD Designer.



### 5 Instale el conjunto de software CD Designer

Antes de hacer funcionar su AutoEverest AutoPrinter, debe instalar el software Rimage.

**Nota:** A menos que se indique lo contrario, todas las instrucciones de navegación de Windows corresponden a rutas de Microsoft Windows 10. Las rutas de navegación de otros sistemas operativos pueden presentar algunas diferencias.

- Coloque el **disco del conjunto de software CD Designer de Rimage** que se envía con la AutoPrinter en la unidad de discos de su equipo.
- Abra el archivo **cddsetup.exe**.
- Siga las indicaciones para instalar el **software CD Designer**.

### 6 Prueba y verificación

Ejecute una prueba de tres discos para verificar que el sistema funcione correctamente.

### 7 Información adicional

- Para obtener información sobre el funcionamiento y mantenimiento de su AutoEverest AutoPrinter, consulte la *Guía de usuario de Rimage AutoPrinter*.
- Si desea obtener más información sobre el producto, visite el sitio [www.rimage.com/support](http://www.rimage.com/support).